


Site Internet : <http://letheatreduchevalbleu.e-monsite.com>

Mail : lacompagniedestroistheatres@gmail.com

 : La compagnie des trois théâtres

« La Petite Chouette qui avait peur du noir » (Version en intérieur)

Spectacle 0-6 ans



La Compagnie du Cheval Bleu

N° Déclaration Préfecture : W472001951

N° Siret : 841 629 520 000 13

Code APE : 923 A

Forme juridique : Association Loi 1901

21 Allée des Bouleaux 91240 St Michel sur Orge

6 La ribière franche 23190 St Silvain Bellegarde

Tél : 06 89 83 81 26

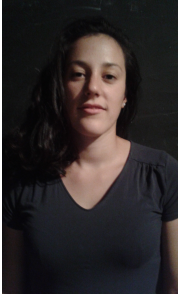
PRESENTATION DE LA COMPAGNIE

La compagnie du cheval bleu est une jeune compagnie qui propose des spectacles pour les enfants. Elle est basée dans le 23 près d'Aubusson, elle a également une antenne à St Michel sur Orge en Essonne. La compagnie intervient dans les crèches et Ram pour les plus jeunes mais aussi dans les écoles, centres de loisirs, médiathèques et théâtres.



La compagnie du cheval bleu crée des spectacles contés, musicaux, chantés et dansés. Elle utilise les techniques du théâtre d'ombres et de la marionnette. Les comédiens et danseurs évoluent dans des décors au visuel important pour les plus jeunes mais aussi se mettent au service de textes écrits pour les plus grands.

PRESENTATION DES COMEDIENS



Olga BENARD : Comédienne (formation à l'edt - Evry), danseuse contemporaine et musicienne (Formation au conservatoire Iannis-Xenakis d'Evry)

Elle participe régulièrement à des spectacles de la compagnie.

Elle participe à des spectacles dans des répertoires différents pour diverses compagnies. Nombreuses participations dans les rams du 47



Brigit BERCY : Comédienne, metteur en scène, auteur, créatrice des spectacles, (marionnettes, théâtre d'ombres, décors)

Formation de comédienne à la Cie Annie Chaplin. Elle joue sur scène depuis de nombreuses années pour des spectacles enfants et tout public. Elle dirige l'école de théâtre de La Bercy Company. Elle intervient également dans les écoles pour des ateliers théâtre. Son travail auprès des enfants lui permet de créer des mises en scènes et des spectacles spécialement adapté à leur âge



Stéphane BESNIER : Comédien formé à la Bercy Company, il participe régulièrement à des spectacles de la compagnie



Karl-Antoine BENARD : Technicien son et lumière (Formation dans le 47)

Détenteur d'un Bac Pro, il met en son et lumière la compagnie depuis quelques années

RESUME DE L'HISTOIRE

Il était une fois, une Petite Chouette qui vivait dans la forêt. Mais voilà, cette Petite Chouette avait peur du noir.

« Ooouuuuhhhh !!! »

« Quel est ce bruit ? » se dit la petite chouette

« Ron-ron ! Ron-ron ! »

« Oh ! Ce n'est que monsieur l'écureuil qui ronfle. » pensa la chouette

« Quel est ce bruit de pas qu'on entend venir derrière les grands arbres ? Mais ce n'est que monsieur le loup. »

Petite Chouette sera t'elle enfin rassurée à la fin de la nuit ?

NOTE D'INTENTION DU METTEUR EN SCENE

Les matières végétales seront utilisées comme silhouettes d'ombres sur un grand écran pour recréer le décor de la forêt. Les spectateurs seront plongés dans l'univers sonore de la forêt la nuit grâce aux bruitages réalisés en direct.

Ouvrons les jeunes spectateurs aux bruits de la nature au travers de bruitages, d'un chemin sensoriel, dans le silence profond de la forêt.

La conteuse évoluera avec ses marionnettes tout au long de l'histoire dans ce même décor.



Une version de ce spectacle est aussi disponible en extérieur.

PHOTOS du SPECTACLE





DISTRIBUTION

★ Olga BENARD : manipulation marionnettes, bruitages

★ Brigit BERCY : conteuse, manipulation marionnettes

FICHE TECHNIQUE DU SPECTACLE

Espace scénique : 6m X 4m

Son : 220 V

Lumières : 220V – Salle obscure pour le théâtre d'ombres

Durée du spectacle : 30 à 45 min selon l'âge des enfants

ATELIER CREATION ET DECOUVERTE

En continuité de la représentation, la compagnie propose un atelier de création et découverte des bruitages du spectacle, les bruitages étant réalisés en direct. Cet atelier peut accueillir environ 15 enfants.

Différents bruitages sont réalisables avec les enfants :

- Bruitage des pas dans la neige
- Bruitage des feuilles séchées de l'automne
- Grincement des branches des arbres
- Bruitage des grillons (réalisé en maracas, photo ci-dessous)




CONTACTS

<http://letheatreduchevalbleu.e-monsite.com>



La compagnie des trois théâtres

 YouTube Brigit BERCY

 06.89.83.81.26.

E-mail : lacompagniedestroistheatres@gmail.com