




Site Internet : <http://letheatreduchevalbleu.e-monsite.com>

Mail : [lacompagniedestroistheatres@gmail.com](mailto:lacompagniedestroistheatres@gmail.com)

 : La compagnie des trois théâtres

## « Les lumières de Noël »

Spectacle 3-8 ans

### La Compagnie du Cheval Bleu

N° Déclaration Préfecture : W472001951

N° Siret : 841 629 520 000 13

Code APE : 923 A

Forme juridique : Association Loi 1901

21 Allée des Bouleaux 91240 St Michel sur Orge

Rue Cheissel 47320 Lafitte sur Lot

Tél : 06 89 83 81 26

---

# PRESENTATION DE LA COMPAGNIE

---

La compagnie du cheval bleu est une compagnie qui propose des spectacles jeune public. Elle est basée dans la Creuse, près d'Aubusson, elle a également une antenne à St Michel sur Orge en Essonne. La compagnie intervient dans les crèches et Ram pour les plus jeunes mais aussi dans les écoles, centres de loisirs, médiathèques et salles de spectacles.

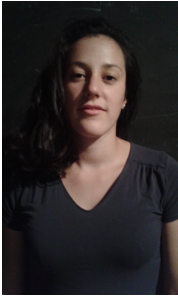


La compagnie du cheval bleu crée des spectacles contés, musicaux, chantés et dansés. Elle utilise les techniques du théâtre d'ombres et de la marionnette. Les comédiens et danseurs évoluent dans des décors au visuel important pour les plus jeunes mais aussi se mettent au service de textes écrits pour les plus grands.

---

# PRESENTATION DES COMEDIENS

---



**Olga BENARD** : Comédienne (formation à l'edt - Evry), danseuse contemporaine et musicienne ( Formation au conservatoire Iannis-Xenakis d'Evry)

Elle participe régulièrement à des spectacles de la compagnie.

Elle participe à des spectacles dans des répertoires différents pour diverses compagnies. Nombreuses participations dans les

rams du 47



**Brigit BERCY** : Comédienne, metteur en scène, auteur, créatrice des spectacles, (marionnettes, théâtre d'ombres, décors)

Formation de comédienne à la Cie Annie Chaplin. Elle joue sur scène depuis de nombreuses années pour des spectacles enfants et tout public. Elle intervient également dans les écoles pour des ateliers théâtre. Son travail auprès des enfants lui permet de

créer des mises en scènes et des spectacles spécialement adapté à leur âge



**Stéphane BESNIER** : Comédien formé à la Bercy Company, il participe régulièrement à des spectacles de la compagnie



**Karl-Antoine BENARD** : Technicien son et lumière ( Formation dans le 47)

Détenteur d'un Bac Pro, il met en son et lumière la compagnie depuis quelques années

---

# RESUME DE L'HISTOIRE

---

C'est Noël. Le sapin est dressé sur la grand place.

Malheureusement, cette année le sapin ne peut pas être illuminé car toutes les lucioles qui doivent éclairer le sapin sont tombées dans le piège du grand méchant Sgrouch.

**Sans les lucioles, pas de Noël cette année !**

Le grand méchant Sgrouch est l'être le plus malfaisant qu'on n'ait jamais rencontré. Il a trahi la confiance de la reine et le pacte qui le liait à elle.

A la demande de la reine, la fée des lucioles partira affronter le grand Sgrouch.

**Parviendra-t-elle à délivrer les petites lucioles à temps pour que Noël puisse être célébré ?**

---

# NOTE D'INTENTION DU METTEUR EN SCENE

---

C'est en relisant le conte d'Andersen « **Le petit sapin** » que m'est venue l'idée de créer le spectacle « **Les lumières de la ville** ».

**Le plus beau destin pour un sapin n'est-il pas de devenir un  
sapin de Noël ?**

En effet, le sapin illuminé reste dans l'esprit de tous (petits et grands) le symbole de Noël.

En tant que metteur en scène, il était évident de créer le spectacle « Les lumières de la ville » autour du personnage central du sapin qu'il faut sauver en libérant ses lumières (ici représentées par les lucioles) retenues prisonnières par un être malfaisant.

---

# PHOTOS du SPECTACLE

---



---

# DISTRIBUTION

---

★ Olga BENARD : comédienne

★ Brigit BERCY : conteuse et comédienne

---

## FICHE TECHNIQUE DU SPECTACLE

---

*Espace scénique : 5 m X 3 m*

*Son : 220 V*

*Lumières : 220V*

*Durée du spectacle : 45 min*

---

# CONTACTS


---

<http://letheatreduchevalbleu.e-monsite.com>



La compagnie des trois théâtres

 YouTube Brigit BERCY

 06.89.83.81.26.

E-mail : [lacompagniedestroistheatres@gmail.com](mailto:lacompagniedestroistheatres@gmail.com)