

Site Internet : <http://letheatreduchevalbleu.e-monsite.com>

Mail : lacompagniedestroistheatres@gmail.com



: La compagnie des trois théâtres

Spectacle de Noël

« L'Ours perdu du Père Noël »

Spectacle 0-3 ans



La Compagnie du Cheval Bleu

N° Déclaration Préfecture : W472001951

N° Siret : 841 629 520 000 13

Code APE : 923 A

Forme juridique : Association Loi 1901

21 Allée des Bouleaux 91240 St Michel sur Orge

6 La ribière franche 23190 St Silvain Bellegarde

Tél : 06 89 83 81 26

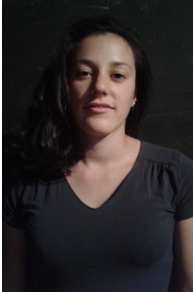
PRESENTATION DE LA COMPAGNIE

La compagnie du cheval bleu est une jeune compagnie qui propose des spectacles pour les enfants. Elle est basée dans le 23 près d'Aubusson, elle a également une antenne à St Michel sur Orge en Essonne. La compagnie intervient dans les crèches et RAM pour les plus jeunes mais aussi dans les écoles, centres de loisirs, médiathèques et salles de spectacles.



La compagnie du cheval bleu crée des spectacles contés, musicaux, chantés et dansés. Elle utilise les techniques du théâtre d'ombres et de la marionnette. Les comédiens et danseurs évoluent dans des décors au visuel important pour les plus jeunes mais aussi se mettent au service de textes écrits pour les plus grands.

PRESENTATION DES COMEDIENS



Olga BENARD : Comédienne (formation à l'edt - Evry), danseuse contemporaine et musicienne (Formation au conservatoire Iannis-Xenakis d'Evry)

Elle participe régulièrement à des spectacles de la compagnie.

Elle participe à des spectacles dans des répertoires différents pour diverses compagnies. Nombreuses participations dans les

rams du 47



Brigit BERCY : Comédienne, metteur en scène, auteur, créatrice des spectacles, (marionnettes, théâtre d'ombres, décors)

Formation de comédienne à la Cie Annie Chaplin. Elle joue sur scène depuis de nombreuses années pour des spectacles enfants et tout public. Elle dirige l'école de théâtre de La Bercy

Company. Elle intervient également dans les écoles pour des

ateliers théâtre. Son travail auprès des enfants lui permet de créer des mises en scènes et des spectacles spécialement adapté à leur âge.



Stéphane BESNIER : Comédien formé à la Bercy Company, il participe régulièrement à des spectacles de la compagnie.

Il travaille sur les spectacles de la compagnie de la Parole Libérée (« Bella Korsky » de J.P. CANNET, divers textes de J.M. RIBES et DUBILLARD...)



Karl-Antoine BENARD : Technicien son et lumière (Formation dans le 47)

Détenteur d'un Bac Pro, il met en son et lumière la compagnie depuis quelques années.

Assistant technique à la création et fabrication des décors.

RESUME DE L'HISTOIRE

L'ours perdu est un conte de Noël.

C'est le matin de Noël, le village semble encore dormir. Le Père Noël vient de terminer sa tournée.

Mais dans la rue, alors que la neige continue de tomber et de recouvrir le sol, un petit ours en peluche est là, perdu au milieu de nulle part. Il porte une étiquette autour du cou. À qui est-il ? Retrouvera-t'il le petit garçon qui l'attend au pied du sapin ? S'armant de courage, l'ourson décide de partir à sa recherche. Sur son chemin, l'ourson va croiser de bien drôles de personnages : l'arbre, la fleur et le nuage.

L'aideront-ils à retrouver Martin, le petit garçon encore endormi dans son lit ce matin de Noël ?



NOTE D'INTENTION DU METTEUR EN SCENE et PROPOS ARTISTIQUE

Contrairement au spectacle “L'ours perdu du Père Noël” pour les maternelles où le conte garde une place importante ; celui pour les tout-petits met l'accent sur l'effet visuel avec le grand écran d'ombres qui plonge les enfants dans la nuit étoilée de Noël.

Par ailleurs, les marionnettes sont de taille beaucoup plus importante ainsi que le décor où évoluent les marionnettes. L'idée est d'en faire des “marionnettes coussins” sur lesquels on pourrait se lover à l'âge où les câlins sont très importants. Tout est réalisé pour un univers de douceur et de rêve.



PHOTOS du SPECTACLE



DISTRIBUTION

- ★ Olga BENARD : musicienne, manipulation marionnettes et silhouettes d'ombres.
- ★ Brigit BERCY : conteuse, manipulation marionnettes, conception et création des décors et marionnettes.

FICHE TECHNIQUE DU SPECTACLE

Espace scénique : 4m X 6 m

Son : 220V et bruitages acoustiques

Lumières : 220V – Salle obscure pour le théâtre d'ombres

Durée du spectacle : 25 à 30 min


CONTACTS

<http://letheatreduchevalbleu.e-monsite.com>



La compagnie des trois théâtres

 YouTube Brigit BERCY

 06.89.83.81.26.

E-mail : lacompagniedestroistheatres@gmail.com