

Site Internet : <http://letheatreduchevalbleu.e-monsite.com>

Mail : lacompagniedestroistheatres@gmail.com



: La compagnie des trois théâtres

Conte musical pour enfants

Le petit zèbre aux rayures bleues

Spectacle 2-8 ans



La Compagnie du Cheval Bleu

N° Déclaration Préfecture : W472001951

N° Siret : 841 629 520 000 13

Code APE : 923 A

Forme juridique : Association Loi 1901

21 Allée des Bouleaux 91240 St Michel sur Orge

6 La ribière franche 23190 St Silvain Bellegarde

Tél : 06 89 83 81 26

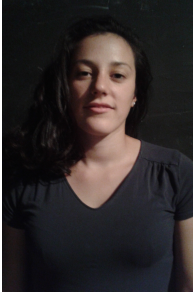
PRESENTATION DE LA COMPAGNIE

La compagnie du cheval bleu est une jeune compagnie qui propose des spectacles pour les enfants. Elle est basée dans le 23 près d'Aubusson, elle a également une antenne à St Michel sur Orge en Essonne. La compagnie intervient dans les crèches et RAM pour les plus jeunes mais aussi dans les écoles, centres de loisirs, médiathèques et salles de spectacles.



La compagnie du cheval bleu crée des spectacles contés, musicaux, chantés et dansés. Elle utilise les techniques du théâtre d'ombres et de la marionnette. Les comédiens et danseurs évoluent dans des décors au visuel important pour les plus jeunes mais aussi se mettent au service de textes écrits pour les plus grands.

PRESENTATION DES COMEDIENS



Olga BENARD : Comédienne (formation à l'edt - Evry), danseuse contemporaine et musicienne (Formation au conservatoire Iannis-Xenakis d'Evry)

Elle participe régulièrement à des spectacles de la compagnie.

Elle participe à des spectacles dans des répertoires différents pour diverses compagnies. Nombreuses participations dans les

rams du 47



Brigit BERCY : Comédienne, metteur en scène, auteur, créatrice des spectacles, (marionnettes, théâtre d'ombres, décors)

Formation de comédienne à la Cie Annie Chaplin. Elle joue sur scène depuis de nombreuses années pour des spectacles enfants et tout public. Elle dirige l'école de théâtre de La Bercy

Company. Elle intervient également dans les écoles pour des

ateliers théâtre. Son travail auprès des enfants lui permet de créer des mises en scènes et des spectacles spécialement adapté à leur âge.



Stéphane BESNIER : Comédien formé à la Bercy Company, il participe régulièrement à des spectacles de la compagnie.

Il travaille sur les spectacles de la compagnie de la Parole Libérée (« Bella Korsky » de J.P. CANNET, divers textes de J.M. RIBES et DUBILLARD...)



Karl-Antoine BENARD : Régisseur

Détenteur d'un Bac Pro, il met en son et lumière la compagnie depuis quelques années.

Assistant technique à la création et fabrication des décors.

RESUME DE L'HISTOIRE

Le petit zèbre aux rayures bleues est un conte autour de la différence.

Ce matin, le soleil rougeoyant embrase la terre de la savane, tout est calme et paisible, les animaux sont sortis de leur tanière et profitent de cette belle journée ensoleillée.

Les femmes du village descendent à la rivière pour faire la lessive en chantant pour se donner du courage. Un peu plus loin, on peut entendre le bruit des pilons qui rythment le travail des femmes qui pilent le mil.

Et pourtant...

C'est le grand oiseau multicolore qui annonce la grande nouvelle. Alors les djembés résonnent haut et fort.

“Le petit zèbre est né”

Cette nuit, la maman zèbre a mis au monde un bébé. Tous sont impatients de rencontrer le petit zèbre.

Mais...



NOTE D'INTENTION DU METTEUR EN SCENE et PROPOS ARTISTIQUE

Chez les animaux, pas une seule girafe ne ressemble à une autre girafe. Pas un zèbre n'est identique à un autre zèbre.

Chez les humains, nous sommes tous différents, c'est ce qui fait notre richesse.

Alors pour évoquer un thème aussi sérieux que la différence, il n'y avait pas de meilleure façon que de partir dans la savane africaine à la rencontre de notre petit zèbre aux rayures bleues.

Grâce au théâtre d'ombres et aux marionnettes, tout devient poétique et plus léger pour aborder le thème de la différence auprès des enfants.

Et si nous terminions le spectacle avec une chanson à reprendre avec les enfants : “Tu es petit ? Et alors

Tu es noir ? Et alors

Tu es grand? Et alors

Tu es vert ? Et alors”



PHOTOS du SPECTACLE



DISTRIBUTION

- Olga BENARD : musicienne, manipulation silhouettes ombres.
- Brigit BERCY : conteuse, manipulation marionnettes, conception et création des décors et marionnettes.

FICHE TECHNIQUE DU SPECTACLE

Espace scénique : 4m X 6m de profondeur

Son : Acoustique

Lumières : 220V – Salle obscure pour le théâtre d'ombres

Durée du spectacle : 40 à 50 min


CONTACTS

<http://letheatreduchevalbleu.e-monsite.com>



La compagnie des trois théâtres

 YouTube Brigit BERCY

 06.89.83.81.26.

E-mail : lacompagniedestroistheatres@gmail.com